



VETTER-ERGOLINE

Ergonomia miejsc pracy – systemy suwnic



New
Innovation
.....
Inspired
by
Cardano

SIEDZIBA W SIEGEN

VETTER Krantechnik GmbH
Siegentalstr. 22
57080 Siegen
Germany

Skrzynka pocztowa 31 03 43
57046 Siegen

T: +49 271 3502-0

F: +49 271 3502-860

E: info@vettercranes.com

ZAKŁAD PRODUKCYJNY W HAIGER

VETTER Krantechnik GmbH
Kalteiche-Ring 13-15
35708 Haiger
Germany



PROFIL WZMACNIAJĄCY VETTER

Szyny aluminiowe charakteryzują się lekkością, jednak w porównaniu z szynami stalowymi są znacznie delikatniejsze. Opatentowany przez firmę VETTER profil wzmacniający usztywnia i stabilizuje profil aluminiowy oferując większe rozstawy i długości pól.

lekko & stabilnie

szybko & łatwo

REGULOWANE PROFILE

System Ergoline VETTER zbudowany jest modułowo. Regulowane stopniowo profile mocuje się w szybki i prosty sposób do słupów suwnicy.

bezpiecznie & komfortowo

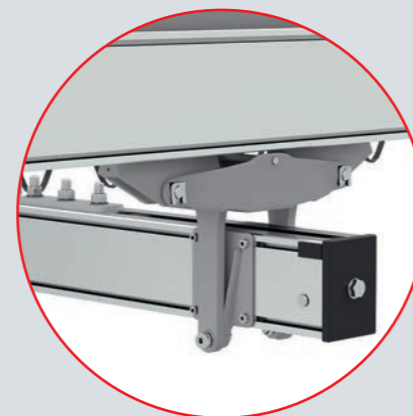
MOCOWANIE- KOTWY ŁACZĄCE VERBUNDANKER

Bez względu na wysokość, nasze opatentowane, uniwersalne, regulowane słupy umożliwiają szybki transport i łatwą obsługę systemu VETTER-Ergoline.

innowacyjnie & ergonomicznie

SYSTEM WÓZKÓW PRZEJEZDNYCH-VETTER

Dotychczasowe systemy wózków ręcznych najłatwiej obsługuje się od środka suwnicy. System wózków jezdnych VETTER tworzy nowe możliwości: kardanowe łożyskowanie wymaga niewielkich sił jazdy w każdej pozycji. Obsługa takiego urządzenia jest bardzo komfortowa.



REGULOWANE SŁUPY

Bez względu na wysokość, nasze opatentowane, uniwersalne, regulowane słupy umożliwiają szybki transport i łatwą obsługę systemu VETTER-Ergoline.

elastyczne & nowoczesne



Gerolamo Cardano
1501 – 1576, Włochy



* Gerolamo Cardano jako pierwszy opisał system kardanowego zawieszenia, które umożliwia obrót łożyska w każdym kierunku.

ALUMINIUM ZAMIAST STALI

Ergonomia przemyślana na nowo

Obsługa ładunków do 1.000 kg. Sprytne połączenie lekkiej obsługi ze stabilnością. Taki jest System-Ergoline VETTER. Zintegrowany system wózków jezdnych VETTER posiada łożyska kardanowe. To prawdziwe innowacyjne odkrycie. Dzięki optymalnemu przenoszeniu sił, urządzenie wyznacza nowe standardy wygody obsługi takich urządzeń. Nasz System-Ergoline-VETTER jest prawdziwym Multitalentem wśród systemów suwnicowych.

DANE TECHNICZNE

- Udźwig do 1.000 kg
- Rozstaw suwnicy do 8 metrów
- Długości pól do 8 metrów
- lekkie wózki jezdne z właściwymi siłami jezdycznymi
- Kardanowe łożyskowanie* dla swobody obsługi w każdym kierunku